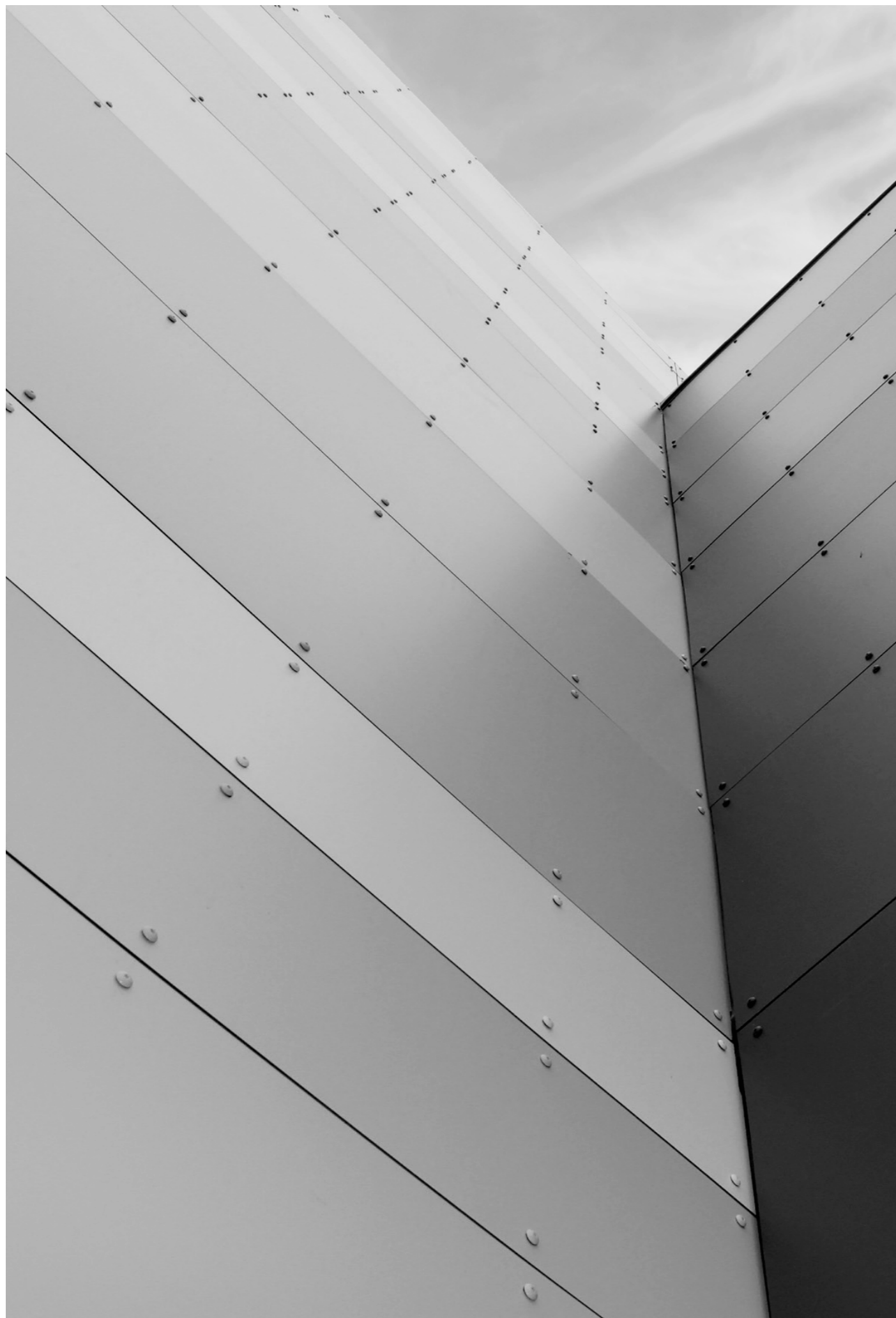


# MONTAGE- VEJLEDNING

Facadebeklædning

Moderne facader  
skabt til skandinavisk  
vejr og byggestil



## INDHOLD

|  |          |
|--|----------|
| <b>1. PRODUKTER</b>                            | <b>2</b> |
| 2 Frontline Light                              |          |
| 3 Frontline Duo                                |          |
| 3 Frontline Color                              |          |
| <b>2. GARANTI</b>                              | <b>4</b> |
| <b>3. HÅNDBTERING, TRANSPORT OG OPBEVARING</b> | <b>4</b> |
| <b>4. KONSTRUKTIONER</b>                       | <b>5</b> |
| 5 Træ  |          |
| 5 Stål   |          |
| 5 Generelt                                     |          |
| 5 Hul- og skruevejledning                      |          |
| <b>5. MONTERING</b>                            | <b>6</b> |
| 6 Beskyttelsesfolie                            |          |
| 6 Opskæring                                    |          |
| 6 Boring                                       |          |
| 6 Skrue  |          |
| 6 Boring & opsætning                           |          |
| <b>6. TILBEHØR</b>                             | <b>7</b> |
| 7 Facadeskruer og tilbehør                     |          |
| 7 Aluminiumsinddækninger                       |          |
| <b>7. ARBEJD SIKKERT MED KOMPAKTLAMINAT</b>    | <b>7</b> |

# 1. PRODUKTER

Flot udseende og en solid kerne – det beskriver vores Frontline facadeplader. Begge faktorer er vigtige – især ved udendørs anvendelse til klimaskærm. Frontline opfylder høje kvalitetsstandarder, det handler trods alt om beskyttelse af bygninger.

Det visuelle indtryk af en bygning har også stor betydning, derfor er designkvalitet lige så vigtig som produktkvalitet. Vores Frontline kompaktlaminatplader er udviklet til at opfylde begge behov, og står for en kompromisløs hårdhed og en konsekvent beskyttelse.

Walltec's Frontline kompaktlaminat facadebeklædning giver dig utallige muligheder for flotte og holdbare facader.

Frontline kompaktlaminat er særdeles velegnet som primær klimaskærm i ventilerede facadebyggerier, anvendelig i alle højder, og som dekorativ interiørplade, hvor der stilles høje krav til stabilitet og holdbarhed overfor fugt.

Walltec facadeplader kan bl.a. anvendes til:

- Ydervægge og klimaskærm
- Balkoner og altaner
- Gavle og kviste

- Udhæng
- Vinduer og sålbænke
- Stern og brystninger

Der findes i dag 3 forskellige varianter af vores Frontline facadeplade:

- Frontline Light
- Frontline Duo
- Frontline Color

# FRONTLINE LIGHT

Walltec Frontline Light er en ensfarvet kompaktlaminatplade, som leveres i lyse farver. Der ydes 10 års garanti på farveægtheden jvf. DS/EN 20105-A02:1994. Find garantibevis og bestemmelser på vores hjemmeside [www.walltec.dk](http://www.walltec.dk).

## Materiale

Walltec Frontline Light er en plade af hårdt presset kraftpapir, bundet sammen af phenolharpiks, hvor der bliver lagt decorpapir og laminering på ydersiderne.

Grundet denne opbygning, er Walltec Frontline pladen forsejlet i både kerne og overflade. Derved kan fugt og levende organismer ikke trænge ind i pladen.

## Anvendelse

Primær klimaskærm i ventilerede facadebyggerier. Anvendelig i alle højder, og som dekorativ interiørplade, hvor der er høje krav til holdbarhed overfor

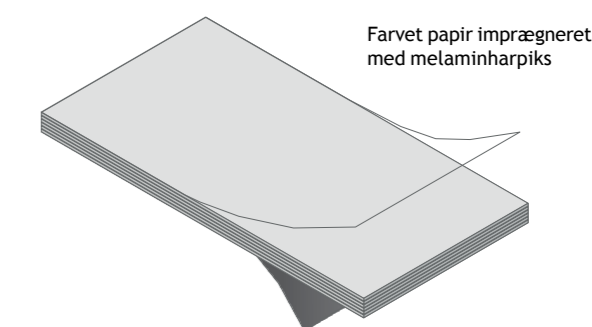
fugt.

- **Ydervægge—facadeplader**
- **Indvendige rum og adskillelse**
- **Balkoner**
- **Gavle og kviste**
- **Alle former for inddækninger**
- **Udhæng**
- **Vinduer og sålbænke**
- **Stern og brystninger**

## Miljø

I vores produktion anvendes alle de nødvendige procedurer som sikrer den bedste miljømæssige ydeevne og bæredygtighed. F.eks. anvendes der min. 20% genbrugspapir i produktionen af laminat, og alt øvrigt materiale indkøbes kun hos FSC godkendte producenter.

## Opbygning



1430 psi ved 150 grader.

## Udformning

Frontline leveres standard i 6 mm tykkelse, og format 1300 x 3050 mm.

Ved andre pladetykkelser eller dimensioner kan du anvende en Frontline Color.

Walltec Frontline Light leveres med mørkebrun kerne.

## Farver

Standardfarver:

- **Hvid RAL 9010**
- **Lysgrå RAL 7035**
- **Betongrå RAL 7037**

## FRONTLINE DUO UV+

Walltec Frontline Duo UV+ er en 2-farvet kompaktlaminatplade. Pladen leveres med et UV film og derfor ydes der 10 års garanti på farveægtheden jvf. DS/EN 20105-A02:1994. Find garantibevis og bestemmelser på vores hjemmeside [www.walltec.dk](http://www.walltec.dk)

### Materiale

Walltec Frontline Duo UV+ er en plade af hårdt presset kraftpapir, bundet sammen af phenolharpiks, hvor der bliver lagt decorpapir og laminering på ydersiderne.

Grundet denne opbygning, er Walltec Frontline pladen forsejlet i både kerne og overflade. Derved kan fugt og levende organismer ikke trænge ind i pladen.

### Anvendelse

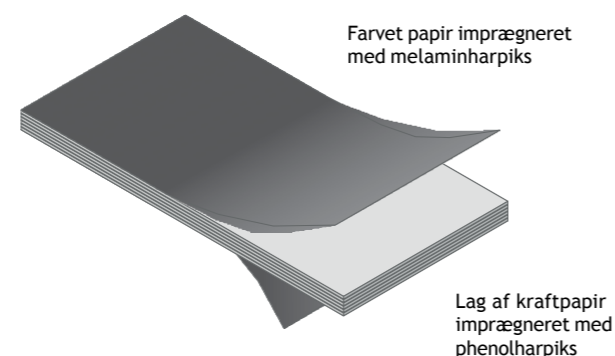
Primær klimaskærm i ventilerede facadebyggerier. Anvendelig i alle højder, og som dekorativ interiørplade, hvor der er høje krav til holdbarhed overfor fugt.

- **Ydervægge—facadeplader**
- **Indvendige rum og adskillelse**
- **Balkoner**
- **Gavle og kviste**
- **Alle former for inddækninger**
- **Udhæng**
- **Vinduer og sålbænke**
- **Stern og brystninger**

### Miljø

I vores produktion anvendes alle de nødvendige procedurer som sikre den bedste miljømæssige ydeevne og bæredygtighed. F.eks. anvendes der min. 20% genbrugspapir i produktionen af laminat, og alt øvrigt materiale indkøbes kun hos FSC godkendte producenter.

### Opbygning



1430 psi ved 150 grader.

### Udformning

Frontline leveres standard i 6 mm tykkelse, og format 1300 x 3050 mm.

Udover vores standardsortiment kan andre pladetykkelser eller dimensioner leveres (1-30 mm).

Walltec Frontline Duo UV+ leveres med mørkebrun kerne.

### Farver

Standardfarver:

- **Sort RAL 9005 og lysgrå RAL 7035**
- **Antrasit RAL 7016 og hvid RAL 9010**

## FRONTLINE COLOR UV+

Walltec Frontline COLOR UV+ er en ensfarvet kompaktlaminatplade. Pladen leveres med et UV film og derfor ydes der 10 års garanti på farveægtheden jvf. DS/EN 20105-A02:1994. Find garantibevis og bestemmelser på vores hjemmeside [www.walltec.dk](http://www.walltec.dk)

### Materiale

Walltec Frontline Color UV+ er en plade af hårdt presset kraftpapir, bundet sammen af phenolharpiks, hvor der bliver lagt decorpapir og laminering på ydersiderne.

Grundet denne opbygning, er Walltec Frontline pladen forsejlet i både kerne og overflade. Derved kan fugt og levende organismer ikke trænge ind i pladen.

### Anvendelse

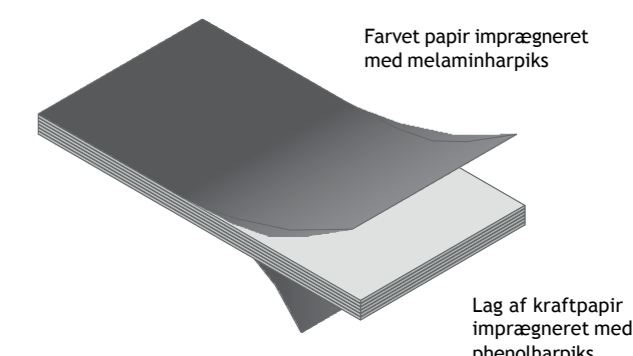
Primær klimaskærm i ventilerede facadebyggerier. Anvendelig i alle højder, og som dekorativ interiørplade, hvor der er høje krav til holdbarhed overfor fugt.

- **Ydervægge—facadeplader**
- **Indvendige rum og adskillelse**
- **Balkoner**
- **Gavle og kviste**
- **Alle former for inddækninger**
- **Udhæng**
- **Vinduer og sålbænke**
- **Stern og brystninger**

### Miljø

I vores produktion anvendes alle de nødvendige procedurer som sikre den bedste miljømæssige ydeevne og bæredygtighed. F.eks. anvendes der min. 20% genbrugspapir i produktionen af laminat, og alt øvrigt materiale indkøbes kun hos FSC godkendte producenter.

### Opbygning



1430 psi ved 150 grader.

### Udformning

godkendte producenter.

Frontline leveres standard i 6 mm tykkelse, og format 1300 x 3050 mm.

Udover vores standardsortiment kan andre pladetykkelser eller dimensioner leveres (1-30 mm).

Walltec Frontline Color UV+ leveres med sort kerne

## Farver

Standardfarver:

- **Sort RAL 9005**
- **Antrasit RAL 7016**

Frontline COLOR leveres i 40 standardfarver iht. farvekort

## 2. GARANTI

På Walltec Frontline facadeplader ydes en produktgaranti på en periode på 10 år, hvis disse er monteret korrekt efter leverandørens instruktioner. På de samme plader med UV+ film ydes desuden en farvegaranti på 10 år efter DS/EN 20105 (grå-skala).

Se garantibevis [www.walltec.dk](http://www.walltec.dk). Der henvises i øvrigt til Walltec's salgs- og leveringsbetingelser, monteringsvejledninger, datablade m.m. på vores hjemmeside [www.walltec.dk](http://www.walltec.dk).

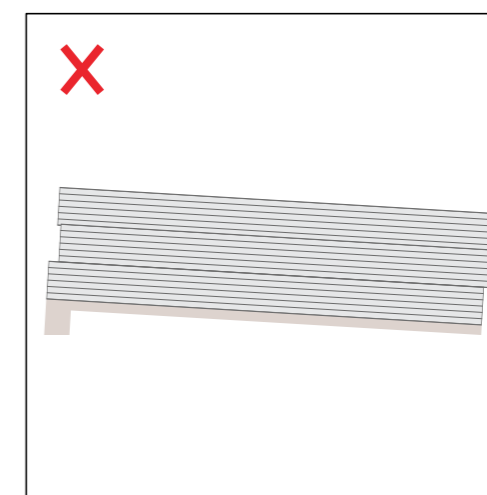
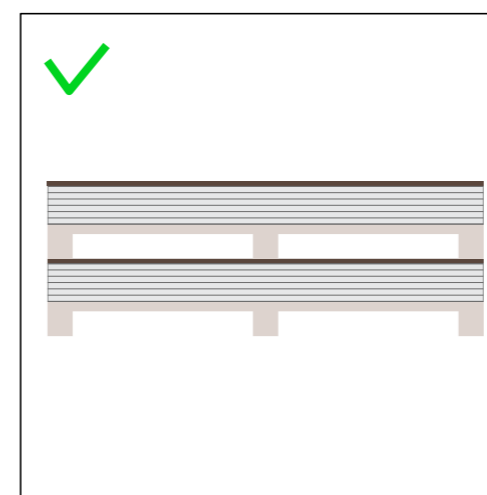
## 3. HÅNDTERING, TRANSPORT OG OPBEVARING

For at undgå at beskadige overfladerne og kanterne skal plader håndteres omhyggeligt. Trods den fremragende overfladehårdhed er pladernes egenvægt/stabelvægt en mulig årsag til skader. Derfor skal alle former for urenheder mellem pladerne undgås.

Walltec facadeplader skal altid transporteres med fokus på at forhindre at pladerne rutscher og pladerne skal derfor sikres under transport. Pladerne skal ved montagearbejde altid løftes af 2 personer – og ikke trækkes og skubbes over kanten.

### Opbevaring og håndtering

- Transportemballage fjernes fra plader og palle.
- Opbevares tørt, under tag, ej udsat for, frost, regn og sollys også på byggepladsen.
- Opbevares vandret og symmetrisk stablet.
- Plader skal løftes af stakken—ikke trækkes eller skubbes.
- Plader skal fragtes på transportpalle i formatmål.
- Evt. flere paller må kun stables ovenpå hinanden ved brug af dækplade.
- Sørg altid for god ventilation omkring pladerne.
- Plader skal akklimatiseres min. 24 timer inden montage.
- Pladerne må ikke stilles i længere tid op af anden bygningsdel, da de kan deformere/blive buet.



Opbevares vandret og symmetrisk stablet.

Plader skal fragtes på transportpalle i formatmål.

Evt. flere paller må kun stables ovenpå hinanden ved brug af dækplade mellem pallerne.

## 4. KONSTRUKTIONER

### Træ:

- Max cc-afstand horisontal mellem forskalling er 400-550mm – se skruevejledning.
- Brug altid en trykimprægneret og høvlet forskallingsbræt, såfremt der anvendes træunderlag.
- Der skal minimum dimensioneres med en 22 mm ventileret konstruktion.  
Husk altid fri adgang for ventilation ved terræn, under sålbænke, tag m.m.
- Anvend altid EPDM bånd mellem plade og forskallingsbræt.
- Minimum 8 mm i både vandrette og lodrette pladesamlinger.

### Stål:

- Max cc-afstand horisontal mellem forskalling er 400-550mm – se skruevejledning.
- Brug altid en trykimprægneret og høvlet forskallingsbræt, såfremt der anvendes stålprofiler.
- Der skal minimum dimensioneres med en 22 mm ventileret konstruktion.  
Husk altid fri adgang for ventilation ved terræn, under sålbænke, tag m.m.
- Anvend altid EPDM bånd mellem plade og stålprofil.
- Minimum 8 mm i både vandrette og lodrette pladesamlinger.

### Generelt:

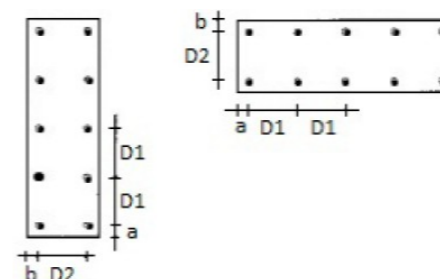
- Husk altid at sikre tilstrækkelig ventilation bag Walltec pladerne – sikres bedst ved brug af høvlet forskalling i min. 22 mm.
- Brug altid EPDM bånd under pladerne.
- Min. afstand til terræn er 100 mm.
- Det er vigtigt at bemærke, at vores facadeplader ikke er designet til at fungere som tagbeklædning.

### Hul- og skruevejledning:

Sørg altid for et tilpasset skruemoment ved montage af Walltec facadeplader. Ved montage med Walltec facadeskrue, skal der forbores med et 7 mm. bor. Skrueafstand fra kant min. 20 mm.

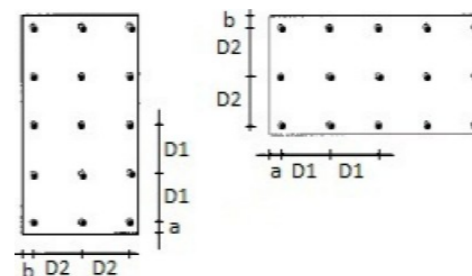
### Hul- og skrueafstand:

Eksempel 1:



| Tykkelse | Max D1 | Max D2 | A (mm) | B (mm) |
|----------|--------|--------|--------|--------|
| 6        | 400    | 400    | 20÷40  | 20     |
| 8        | 550    | 500    | 20÷40  | 20     |

Eksempel 2:



| Tykkelse | Max D1 | Max D2 | A (mm) | B (mm) |
|----------|--------|--------|--------|--------|
| 6        | 550    | 400    | 20÷60  | 20÷50  |
| 8        | 700    | 500    | 20÷80  | 20÷60  |

Alle plader leveres i produktionsformat og skal formatskæres. De produceres og leveres i forhold til EN 438-2. i produktionsformatet kan der forekomme grovskårne kanter og kan ikke påregnes at være i vinkel jf EN 438-2. Walltec tilbyder opskæring i fix mål samt forboring af huller mod tillæg. Eksempel 1 & 2 som ses ovenfor, er KUN ved lodret opsætning. Ved vandret opsætning af pladerne anbefales det at max cc afstand (bredde & længde mål) er 420 mm

## 5. MONTERING

### Beskyttelsesfolie

- Walltec facadeplader leveres med beskyttelsesfolie på en eller begge sider af facadepladen. Ved nattefrost og fugtige forhold, eller ved evt. fugt mellem pladerne, kan man risikere, at der sidder lidt limrester på pladen. Vi anbefaler derfor, at man afmonterer beskyttelsesfolien så sent på arbejdsdagen som muligt.
- Evt. limrester på pladen kan fjernes iht. vor vedligeholdelsesvejledning.
- Beskyttelsesfolie skal fjernes fra begge sider af pladen, og det anbefales først at afmontere beskyttelsesfolie umiddelbart inden montage af den tilskårne og forborede plade.

### Opskæring

- Walltec facadeplader leveres i produktionsformat og skal som udgangspunkt skæres på alle 4 sider. De produceres og leveres iht. EN 438-2. I produktionsformatet kan der forekomme grovskårne kanter og kan ikke påregnes at være i vinkel.
- Anvend Walltec klinge 160 × 2,0 / 1,2 × 20 / 40t til dyksaven. Såfremt anden sav eller klinge anvendes, anbefaler vi en fintandet klinge i hårdtmetal.
- Savens indstillinger skal være til fine snit.
- De skårne kanter skal ikke forsegles eller behandles før montage, men kan med fordel afgrates med fil eller sandpapir

### Boring

- Forbor skruenhuller i min. 7 mm ved brug af Walltec skrue i dimension 4,8 × 29 mm. Ved andre skrue dimensioner er det skrue tykkelse × 1,5. (Eks. 4,8 mm × 1,5 = min. 7,2 mm hul)
- Brug altid hårdtmetals bor.
- Sørg altid for fuld understøtning, når du når borer i pladen.

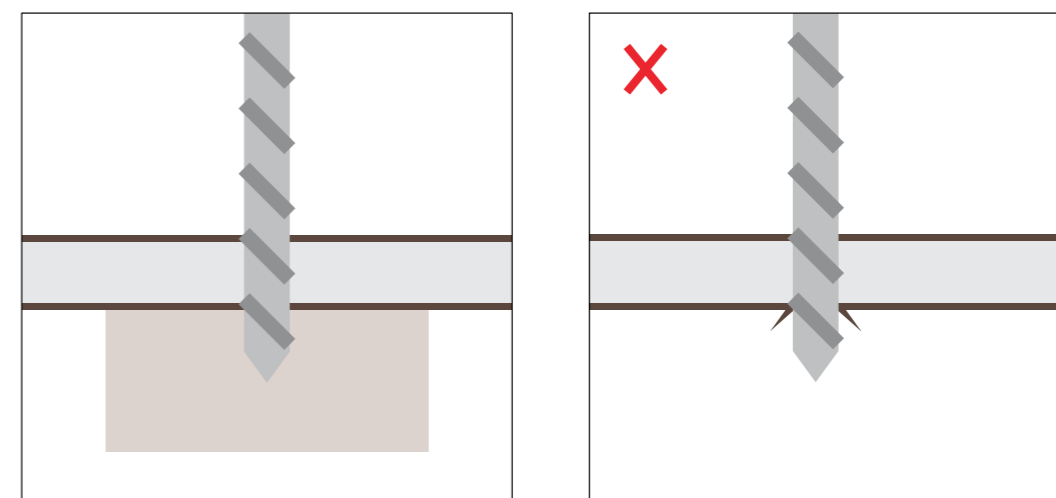
### Skrue

- Sæt skruen i midten af huller, og sørg for, at fastgørelseshovedet er helt nede på panelets overflade. Skruen skal centreres i de overdimensionerede huller for at muliggøre panelbevægelse.
- Brug evt. selv-centrerende bor bits i de overdimensionerede huller.
- Stram IKKE skrue for fast.

### Forarbejdning - boring

Forbor skruenhuller i min. 7 mm ved anvendelse af Walltec skrue i dimension 4,8 × 29 mm. Ved andre skrue dimensioner er det skrue tykkelse × 1,5. (Eks. 4,8 mm × 1,5 = min. 7,2 mm hul). Brug altid hårdtmetalsbor.

! SØRG ALTID FOR FULD UNDERSTØTNING NÅR DU BORER I PLADEN

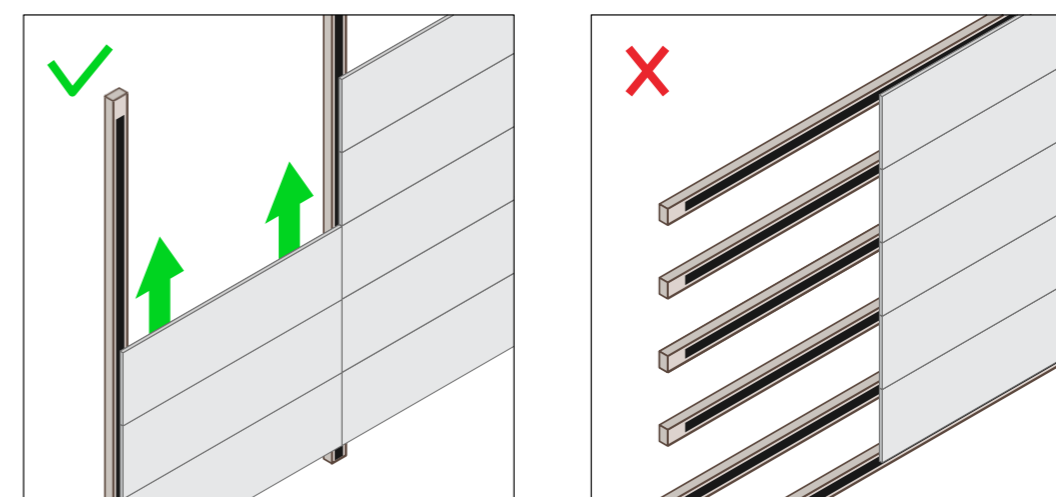


### Opsætning

Husk altid at sikre tilstrækkelig ventilation bag Walltec-pladerne – sikres bedst ved brug af afhøvlet forskalling i min. 22 mm.

- Brug altid EPDM-bånd under pladerne
- Min. afstand til terræn er 100 mm.

! DER SKAL ALTID VÆRE GOD VENTILATION. LODRET FORSKALLING.





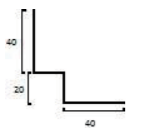
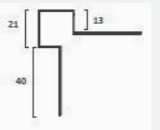
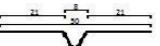
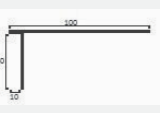
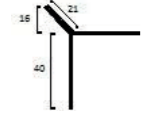
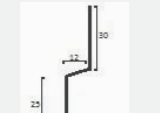

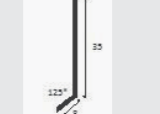
## 6. TILBEHØR

### Facadeskruer og tilbehør

Walltec har indfarvede facadeskruer som matcher pladerne. Følgende standardskruer findes på lager:

| Illustration  | skruedata      | Färg     | Närmaste RAL | Art.nr. | DB nr.  |
|---|----------------|----------|--------------|---------|---------|
|  | 4,8 x 33<br>A2 | Svart    | RAL 9005     | 903190  | 1851560 |
|   |                | Antracit | RAL 7016     | 902633  | 1851557 |
|   |                | Vit      | RAL 9010     | 902262  | 1581558 |
|   |                | Ljusgrå  | RAL 7035     | 902209  | 1851559 |

Ved bestilling af specialfarver kan der leveres skruer til i samme farve.  
Walltec lagerfører også EDPM bånd i hhv. 20 og 74 mm, samt savklinge 160 mm / 48t max 10.000 rpm.

| Kant- og hornprofiler       | Illustration  | Længd (m) | Tjocklek (mm) | Färg              | Art.nr. | DB nr.  |
|-----------------------------|---|-----------|---------------|-------------------|---------|---------|
| Indvendig hjørne            |    | 3,0       | 0,8           | RAL 9005 Svart    | 801013  | 1851563 |
|                             |   |           |               | RAL 7016 Antracit | 801012  | 1851564 |
|                             |   |           |               | RAL 9010 Vit      | 801011  | 1899784 |
|                             |   |           |               | RAL 7035 Ljusgrå  | 801014  | 1899782 |
| Udvendig hjørne             |   | 3,0       | 0,8           | RAL 9005 Sort     | 802013  | 1851567 |
|                             |   |           |               | RAL 7016 Antracit | 802012  | 1851568 |
|                             |   |           |               | RAL 9010 Hvid     | 802011  | 1899790 |
|                             |   |           |               | RAL 7035 Ljusgrå  | 802014  | 1899792 |
| Lodret fugeprofil           |  | 3,0       | 0,8           | RAL 9005 Svart    | 803013  | 1899797 |
|                             |   |           |               | RAL 7016 Antracit | 803012  | 1899796 |
|                             |   |           |               | RAL 9010 Vit      | 803011  | 1899794 |
|                             |   |           |               | RAL 7035 Ljusgrå  | 803014  | 1899798 |
| Lysningsprofil (Dør/vindue) |  | 3,0       | 0,8           | RAL 9005 Svart    | 804013  | 1851565 |
|                             |   |           |               | RAL 7016 Antracit | 804012  | 1851566 |
|                             |   |           |               | RAL 9010 Vit      | 804011  | 1899800 |
|                             |   |           |               | RAL 7035 Ljusgrå  | 804014  | 1899801 |
| Udvendig hjørnespids        |  | 3,0       | 0,8           | RAL 9005 Svart    | 805013  | 1899804 |
|                             |   |           |               | RAL 7016 Antracit | 805012  | 1899803 |
|                             |   |           |               | RAL 9010 Vit      | 805011  | 1899802 |
|                             |   |           |               | RAL 7035 Ljusgrå  | 805014  | 1899805 |
| Vandnæse                    |  | 3,0       | 0,8           | RAL 9005 Svart    | 806013  | 1851569 |
|                             |   |           |               | RAL 7016 Antracit | 806012  | 1851570 |
|                             |   |           |               | RAL 9010 Vit      | 806011  | 1899806 |
|                             |   |           |               | RAL 7035 Ljusgrå  | 806014  | 1899807 |
| Ventilationsprofil          |  | 3,0       | 0,8           | RAL 9005 Svart    | 807013  | 1899810 |
|                             |   |           |               | RAL 7016 Antracit | 807012  | 1899809 |
|                             |   |           |               | RAL 9010 Vit      | 807011  | 1899808 |
|                             |   |           |               | RAL 7035 Ljusgrå  | 807014  | 1899811 |
| Vandret drypnæse            |  | 3,0       | 0,8           | RAL 9005 Svart    | 809013  | 1899814 |
|                             |   |           |               | RAL 7016 Antracit | 809012  | 1899813 |
|                             |   |           |               | RAL 9010 Vit      | 809011  | 1899812 |
|                             |   |           |               | RAL 7035 Ljusgrå  | 809014  | 1899816 |

Ved opskæring og fræsning af Walltec facadeplader produceres der spåner, der ikke beskadiger personlig sundhed eller miljø. Derfor kan dette affald også bortskaffes i termisk moderne varmesystemer, som derfor ikke forårsager miljømæssige toksiner, såsom saltsyre, organiske klorforbindelser eller dioxiner.

Ved korrekt afbrænding dekomponerer pladerne i kuldioxid, nitrogen, vand og aske. Den opståede energi anvendes typisk til fjernvarme.

Desuden er bortskaffelsen af plader på af organiserede genbrugsstationer uproblematisk.

**Walltec A/S**  
Nørregade 15  
6622 Bække

[info@walltec.dk](mailto:info@walltec.dk)  
[www.walltec.dk](http://www.walltec.dk)

**Ring og hør mere på**  
**+45 4698 0808**

 **WALLTEC**