

WALLTEC

Inspirationskatalog

Moderne facader
skabt til skandinavisk
vejr og byggestil



WALLTEC FACADEPLADER

Walltec facadeplader er kompaktlaminat af høj kvalitet. Pladen er baseret på træfibre i form af kraftpapir, som bliver presset, hærdet og blandet med phernolharpiks, tilsat en dekorativ overflade i indfarvet decorpapir.

Grundet denne opbygning, er Walltec facadeplader forsejlet i både kerne og overflade. Dermed kan fugt og levende organismer ikke trænge ind i pladen, og kanter skal ikke forsejles eller bearbejdes efter opskæring.

Walltec facadeplader er yderst farvestabile, og der gives en 10 års produktgaranti, samt 10 års garanti på farveægtheden.





MANGE FORDELE VED FACADEPLADER FRA WALLTEC

- Vand- og fugtbestandige
- Resistente overfor levende organismer
- UV stabile, 10 års garanti på farveægthed
- Lang levetid – op til 40 år
- Miljøvenlige, ingen udslip af farlige luftarter
- Stærke, faste plader – med høj slagstyrke
- Monteringsvenlige
- Prisstærkt produkt til beklædning

Ring og hør mere på

+45 4698 0808

MILJØBEVIDST VALG

I produktionen af vore facadeplader anvendes alle de nødvendige procedurer som sikrer den bedste miljømæssige ydeevne og bæredygtighed. F.eks. anvendes der min. 20% genbrugspapir i produktionen af laminat, og alt øvrigt materiale indkøbes kun hos FSC godkendte producenter.

Da produktet er baseret på hærdeplast/træfiber blanding kan pladerne enten genbruges eller afbrændes.

Anvendelse

Walltec facadeplader er lette og stærke, hvilket gør dem nemt håndterbare. Kan anvendes som primær klimaskærm i ventilerede facadebyggerier. Anvendelige i alle højder. Kan også anvendes som interiørplade, hvor der er høje fugtkrav. Grundet sine egenskaber og brudstyrke, også særdeles velegnede i udsatte miljøer, såsom kystnære forhold, samt skoler, institutioner og lignende.

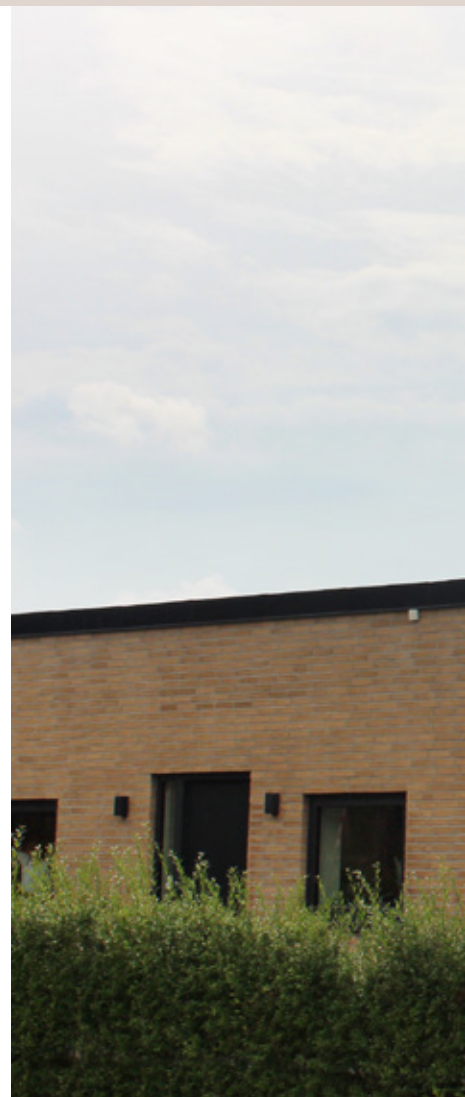
- **Ydervægge – facadeplader**
- **Indvendige rum og adskillelse**
- **Altaner og underbeklædning hertil**
- **Gavle og kviste**
- **Alle former for inddækninger**
- **Udhæng og underbeklædning**
- **Vinduer og sålbænke**
- **Stern og brystninger**
- **Hegn**
- **Etc.**

MINIMALT VEDLIGEHOLD

Med nutidens fokus på både vedligehold og bæredygtighed, bliver der i langt højere grad valgt stærke og langsigtede løsninger, som ikke kræver løbende vedligehold og derved investeringer.

Walltec facadeplader har en dokumenteret levetid på op til 40 år, og er karakteriseret ved en forsejlet kerne/overflade, hvilket gør dem stort set vedligeholdelsesfrie og rengøringsvenlige. Snavs, støv, pollen og fugt sætter sig kun overfladisk, og kan rengøres med almindeligt sæbevand.

De stærke egenskaber gør vore facadeplader meget modstandsdygtige overfor det hårde danske klimas påvirkning.

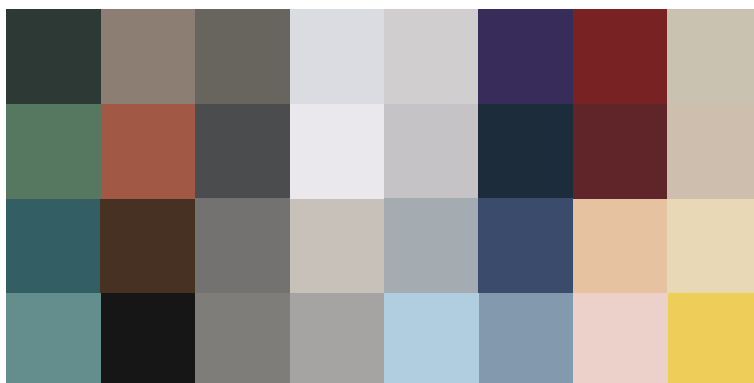




 **WALLTEC**



DESIGNFRIHED / MULIGHEDER



Walltec plader kan skæres og formateres, så det passer til netop dét udtryk der ønskes i det givne projekt. De kan monteres både vandret og lodret. Der lagerføres 5 standardfarver, men yderligere 40 farver kan skaffes iht. vores farvekort.



OPSKÆRING OG FORARBEJDNING

På vores lagerfaciliteter har vi udover et stort lager af facadeplader samt tilbehør, også både CNC fræser og formatsav. Dette gør at vi kan tilbyde at opskære og forbore skruehuller efter behov, og levere færdige mål på byggepladsen indenfor 5-8 arbejdsdage.



Walltec A/S
Nørregade 15
6622 Bække

info@walltec.dk
www.walltec.dk

