

FACADEPLADER

Vedligeholdelsesfri facadebeklædning 2024



Moderne facader
skabt til skandinavisk
vejr og byggestil

WALLTEC FACADEPLADER

Walltec facadeplader er kompaktlaminat af høj kvalitet og går ind under betegnelsen vedligeholdelsesfri facadebeklædning.

Walltec facadeplader er lette og stærke, hvilket gør dem nemt håndterbare. Kan anvendes som primær klimaskærm i ventilerede facadebyggerier. Er anvendelig i alle højder, og som dekorativ interiørplade, hvor der er høje fugtkrav.

Grundet sine egenskaber og brudstyrke, også særdeles velegnede i udsatte miljøer, såsom kystnære forhold, samt skoler, institutioner og lignende.

Walltec vedligeholdelsesfri facadeplader er yderst farvestabile, og der gives en 10 års produktgaranti, samt 10 års garanti på farveægtheden jvf. DS/EN 20105-A02:1994.

Find garantibevis og bestemmelser på vores hjemmeside www.walltec.dk





MINIMALT VEDLIGEHOOLD

Med nutidens fokus på både vedligehold og bæredygtighed, bliver der i langt højere grad valgt stærke og langsigtede løsninger, som ikke kræver løbende vedligehold og derved investeringer.

Walltec facadeplader har en dokumenteret levetid på op til 40 år, og er karakteriseret ved en forseglet kerne/overflade, hvilket gør dem stort set vedligeholdelsesfrie og rengøringsvenlige. Snavs, støv, pollen og fugt sætter sig kun overfladisk, og kan rengøres med almindeligt sæbevand.

De stærke egenskaber gør vore facadeplader meget modstandsdygtige overfor det hårde danske klimas påvirkning.

SORTIMENT

FRONTLINE LIGHT

Walltec Frontline Light er en ensfarvet kompaktlaminatplade, som leveres i lyse farver.



FRONTLINE DUO UV+

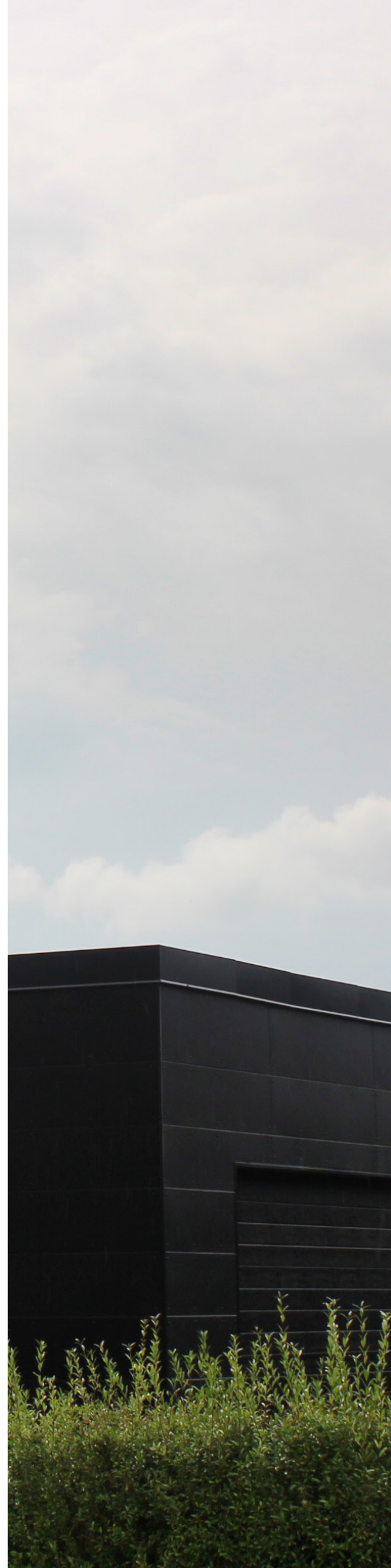
Walltec Frontline Duo UV+ er en 2-farvet vendbar kompaktlaminatplade, belagt med UV film på den mørkeste af siderne.

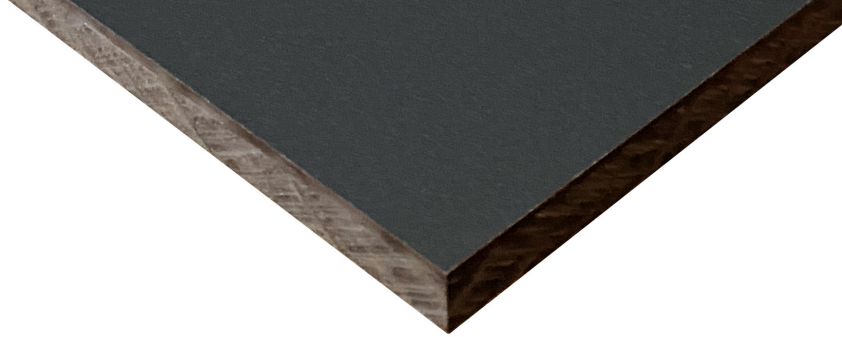
De lyse farver er uden UV.



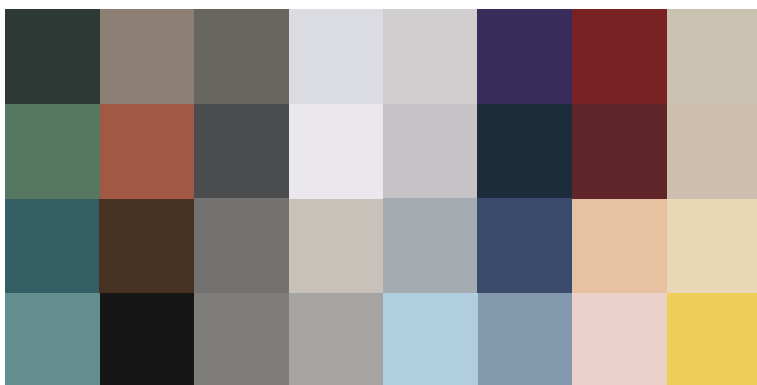
FRONTLINE COLOR UV+

Walltec Frontline Color UV+ er en ensfarvet kompaktlaminatplade med UV film og stor valgfrihed mht. farver.





DESIGNFRIHED / MULIGHEDER



Walltec plader kan skæres og formateres, så det passer til netop dét udtryk der ønskes i det givne projekt. De kan monteres både vandret og lodret. Der lagerføres 5 standardfarver, men yderligere 150+ farver kan skaffes iht. vores farvekort.

OM FACADEPLADEN

Materiale

Pladen er baseret på træfibre i form af kraftpapir, som bliver presset, hærdet og blandet med phernolharpiks, tilsat en dekorativ overflade i indfarvet decorpapir og laminering på ydersiderne. Grundet denne opbygning, er Walltec facadeplader forseglet i både kerne og overflade. Derved kan fugt og levende organismer ikke trænge ind i pladen, og kanter skal ikke forsegles eller bearbejdes efter opskæring

Walltec vedligeholdelsesfri facadeplader er yderst farvestabile, og der gives en 10 års produktgaranti, samt 10 års garanti på farveægtheden.*

Udformning

Pladerne leveres som standard i 6 mm tykkelse, og format 1300 x 3050 mm. Vores Frontline Duo UV+ kan vi levere i format 1220 x 2440 mm. Andre tykkelser og dimensioner kan bestilles hjem. Vi tilbyder opskæring og forboring af skruehuller efter behov.

Anvendelse

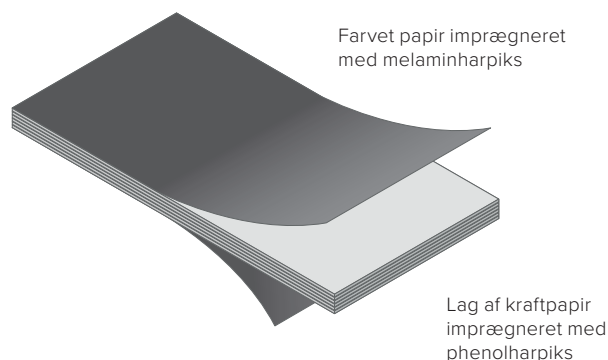
Primær klimaskærm i ventilerede facadebyggerier. Anvendelig i alle højder, og som dekorativ interiørplade, hvor der er høje fugtkrav.

- Ydervægge—facadeplader
- Indvendige rum og adskillelse
- Balkoner
- Gavle og kviste
- Alle former for inddækninger
- Udhæng
- Vinduer og sålbænke
- Stern og brystninger

Miljø

I vores produktion anvendes alle de nødvendige procedurer som sikrer den bedste miljømæssige ydeevne og bæredygtighed. F.eks. anvendes der min. 20% genbrugspapir i produktionen af laminat, og alt øvrigt materiale indkøbes kun hos FSC godkendte producenter.

Opbygning



1430 psi ved 150 grader

Farver

Frontline Light standardfarver:

- Hvid RAL 9010
- Lysergrå RAL 7035
- Mørkebrun kerne

Frontline Color UV+ standardfärger:

- Svart RAL 9005
- Antracit RAL 7016
- Betonggrå RAL 7037
- Sort kerne
- *Kan leveres i specialfarver iht. farvekort til nærmeste RAL*

Frontline Duo UV+ standardfärger:

- Svart RAL 9005 och ljusgrå RAL 7035
- Antracit RAL 7016 och vit RAL 9010
- Mørkebrun kerne

* Producentens produktgaranti på en periode af 10 år overføres, regnet fra købsdatoen. Garantien omfatter kun produktet og ikke monteringen. Garantibevis og vilkår finder du på vores hjemmeside www.walltec.dk

EGENSKABER

Når Walltec facadeplader monteres korrekt efter vores monteringsvejledning, så har pladerne følgende egenskaber:



Vandbestandige



Resistente overfor levende organismer



Miljøvenlige, ingen udslip af farlige luftarter



Stærke, faste plader



Gode lydisolerende egenskaber



Brandklasse B- D-s2,dO



Prisstærkt produkt til beklædning



Monteringsvenlige

Udseende

Overflader og farver vil ved udendørs montering påvirkes af UV lys og miljø/vejrlig generelt. Der kan opstå nuanceforskelle fra den originale farve efter flere år. Efter accelereret klimatest, som simulerer 10 års UV-lyspåvirkning, vurderes farverne stadig til niveau 4-5* på en gråskala efter DS/EN 20105-A02:1994.

Farvestabilitet	Visuelt resultat
Niveau 5	Ingen forandring
Niveau 4	Ubetydelige forandringer, knap synligt
Niveau 3	Tab af farve, synligt
Niveau 2	Stort farve- og glans tab, klart synligt
Niveau 1	Meget stort farve- og glans tab, meget synligt

Tilbehør

Til Walltec facadeplader leveres et komplet program i tilbehør, som sikrer en rigtig og enkel montage. Tilbehøret omfatter bl.a. alu-profiler, indfarvede skruer, EPDM bånd, savklinger m.m., som tilsammen resulterer i en korrekt montage og en lang holdbarhed.

Montage

Der henvises til vor montagevejledning. OBS: Alle plader leveres i produktionsformat og skal formatskæres. De produceres og leveres i forhold til EN 438-2. I produktionsformatet kan der forekomme grovskårne kanter og kan ikke påregnes at være i vinkel jf. EN 438-2.

* Niveau 3-5 for Frontline Light

TEKNISK DATA

Produktdata	Produktkrav efter EN 438-del 6	Testede værdier
Dimensioner – tolerancer		
Pladetykkelse	6,00 ± 0,40 mm	6,15 mm
Længde	3 050 + 10/- 0 mm	3 051 mm
Bredde	1 300 + 10/- 0 mm	1 301 mm
Kant rethed (max.)	1,50 mm/meter	0,90 mm/meter
Fladhed (mm) (max.)	5,00 mm/meter	2,50 mm/meter
Bøjningsmodul (min.)	9 000 Mpa	13 966 Mpa
Bøjningsstyrke (min.)	80 Mpa	114 Mpa
Trækstyrke (min.)	60 Mpa	66 Mpa
Densitet, g/cm ³ (min.)	1,35 g/cm ³	1,45 g/cm ³
Vandabsorption (våd til tør)	8%	3%
Udseende i max våd tilstand	Niveau 4	Niveau 5
Varmeudvidelseskoefficient		
Længderetning % max.	0,30%	0,20%
Tværgående, % max.	0,60%	0,40%
Modstandsdygtighed for kunstig forvitring (klimatest)	Efter 650 MJ/m ² stråle eksponering (3.000 timer)	Over 3.000 timer
Grå scala vurdering - udseende	Niveau 3	Niveau 4-5
Modstandsdygtighed for UV lys	Efter 1.500 timers eksponering	Over 3.000 timer

Monteringsvejledninger

Du kan altid finde vores opdaterede monteringsvejledning på vores hjemmeside. Det er altid den nyeste version, der gælder.

Walltec A/S
Nørregade 15
6622 Bække

Ring og hør mere på:
+45 4698 0808

info@walltec.dk
www.walltec.dk

